

113學年度 以琳學園轉介說明

以琳學園成立宗旨

「以琳少年學園」致力於服務弱勢家庭、邊緣及行為偏差、學習適應困難、情緒困擾等多重議題之兒童、少年及其同儕，以耶穌基督的愛陪伴他們成長為宗旨，並連結政府、社會、企業及專業資源投入，挽回並扶正兒童、少年偏差思想行為，邁入豐盛自立之途，共創和諧的社會。

！！以琳搬新家！！

新地址：新北市三重區重新路二段21號6樓

(近捷運台北橋站，步行約3-5分鐘)



以琳合作式中途班服務簡介

針對中輟學生擬定個別化輔導計畫，運用安置教育與個案管理模式，提供多元化的服務及支持系統。依照國民十二年基本教育之八大領域，發展適性教育課程，協助中輟復學生完成義務教育。以社會適應為目標，結合社區資源，提供中輟復學生多樣的學習機會。

服務對象(開案標準)

1. 就讀於臺北市國中，並經輔導室轉介之中輟復學生。
2. 年級：九年級生為主。八年級生轉介依情況進行評估，並安排試讀期，經過試讀期後方能繼續在學園就讀。
3. 經評估個案有就讀意願且案家（監護人）同意轉介就讀者。
4. 如為身心症或身心障礙個案，需進行資源整合會議，評估個案進入學園就讀的適當性，得以開案試讀。
5. 非加入幫派不願退出及非毒品成癮之中輟復學生。

服務內容

1. 多元適性課程：八大領域課程安排，運用多元有趣的教學模式，提升學生對學習的興趣度，建立正向的學習經驗。
2. 體驗教育營隊：每學期至少一次的營隊課程，幫助學生面對挑戰，增加自身的解決問題能力及提升自我價值。
3. 社會適應：國中畢業後的生涯探索，包含升學規劃、職業探索等。邀請職場人士進行授課，帶領學生可以探索不同的工作職業。
4. 社工輔導工作：運用社會工作方法的個案會談、團體工作、社區工作及資源連結，以輔導學生穩定就學為目標進行輔導工作。
5. 個別化輔導處遇計畫：針對每位不同的學生，經過會談評估後，依據不同學生的目標及需要，進行學生的個別化輔導處遇計畫，用以幫助學生能在服務過程中有所成長。

6.畢業追蹤輔導：學園設有追蹤輔導組，學生畢業後，經過學生意願及會談評估，如有追蹤輔導需求，學生將會進入後續**追蹤輔導工作**，持續進行社工輔導服務。

7.資源單位連結：以琳學園已經開辦21年的經驗，與許多單位有密切合作關係，共同協助輔導學生。在教育單位、司法單位、醫療單位、少年服務中心、少輔組等不同領域的單位都一同為學生工作努力。

課程實境



音樂課～學習不同樂器創造出跳動音符



烹飪課～從材料變成美食的關鍵時刻



體驗教育營隊～爬山抵達人生高峰



體驗教育營隊～溯溪挑戰逆流而上

轉介流程

九年級：即日起至隔年3月中。

八年級：每年2月至6月中。

七年級：非服務對象。

轉介期間

學校評估

介紹學園

1.輔導室老師或專輔評估學生是否適合轉介至學園中介教育服務。

2.向個案及案家介紹學園，個案有就讀意願。

參訪人員：學校專輔、個案、案家長

參訪時間：週一至週四10:00-16:00

請先致電聯繫並約參訪時間。

聯繫窗口：宋文心社工組長(分機21)

參訪學園

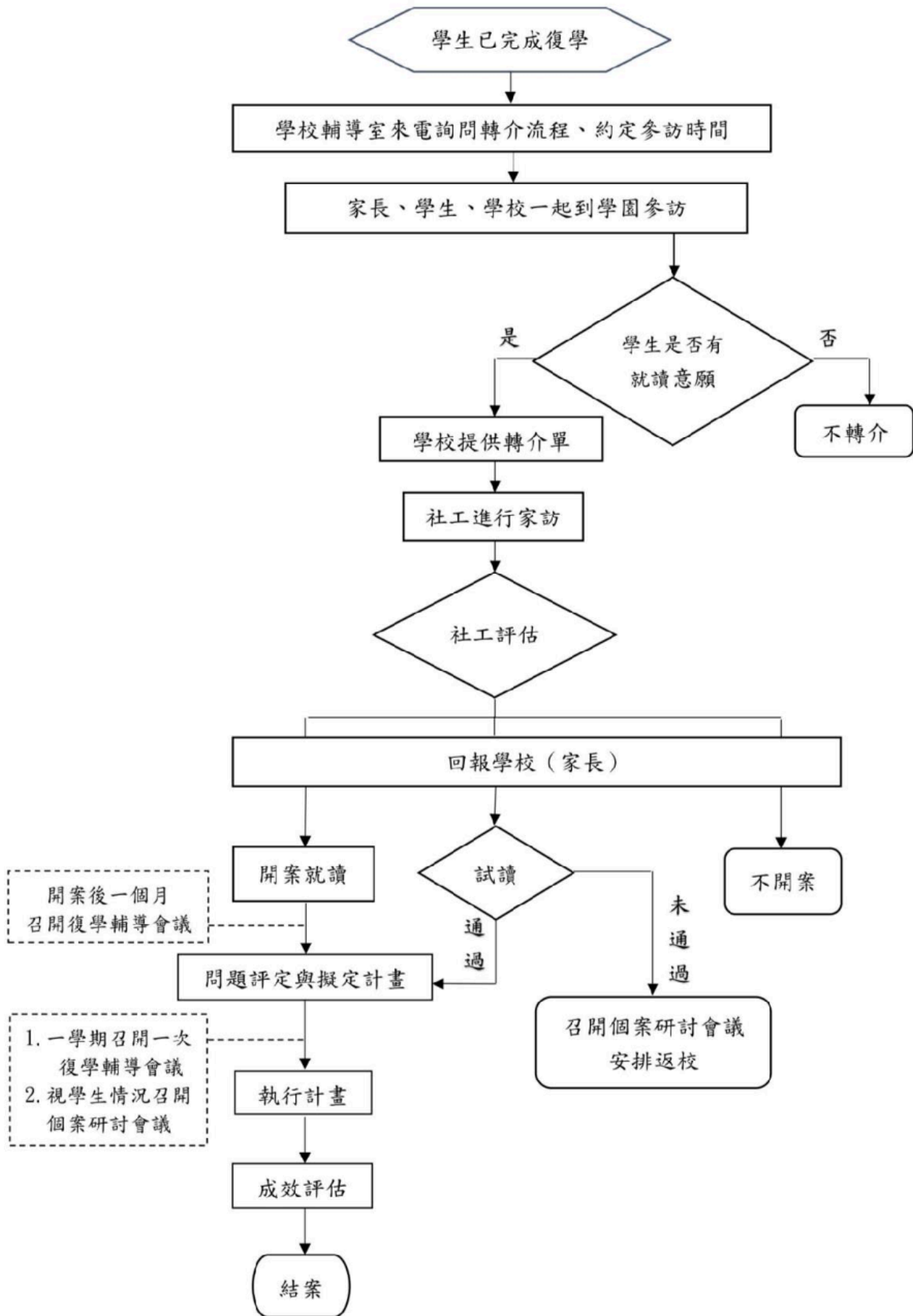
評估過程

1.填寫轉介表：確認個案及案家意願，將轉介表、學生成績單、出席及獎懲紀錄mail或傳真至學園。(官網可下載轉介表電子檔)

2.學園社工家訪：收到轉介表內2週內以琳社工進行家訪評估。

3.評估結果：如評估進入學園就讀，將與學校約定就讀日期，請學校人員帶個案來學園就讀。

個案服務流程



學校與學園合作模式

復學輔導會議 / 個案研討會議

學生之個案管理者由學校擔任，請學校**每學期召開**學生復學輔導會議，並邀請服務單位一起參與會議，共同討論學生輔導處遇方向，並於會議中決議學生出席、成績及獎懲追認等。

學生成績換算方式：(依據：臺北市國民中小學中途輟學學生通報及復學輔導實施要點)

學園**每學期末回報學校**出缺勤紀錄、成績單、獎懲紀錄、服務時數登記。

平時成績：平時成績、日常生活考查、綜合表現以學園成績登錄，在學期末將該學生的成績寄給學校，提供每個科目的成績。另外提供科目及領域對照表給學校各科的授課老師評分。

定考成績：(1) 回原校考試(2)以班上最後一名成績來算(零分除外)(3)由學校提供試卷，學生在學園考試，考完後將考卷寄回

學生就學相關事宜：

- 1.學校老師可以與社工約時間來學園關心學生上課狀況。
- 2.學園預定每學期在學期中舉辦**學校週**，邀請學校輔導室老師、導師、生教等前來學園訪視學生，關心學生就學狀況。
- 3.請學校留意學生**就學權益**並確實告知學生及學園，例如：補助、疫苗、防疫物資等。
- 2.請學校提供十二年國教資訊、該年度各項升學管道資訊，並由學校協助學生進行**升學相關事宜**，例如：報名會考、選填志願等。
- 3.因為以琳的授課老師皆為自行編製上課講義，希望與學校可以提供八年級或九年級的**學科課本、習作**，以利學生在學園進行課業輔導時，能加強孩子學習。
- 5.如學生在服務期間仍三天未到校，請學校務必協助進行**中輟通報**，學生於學園完成復學流程。中輟及復學表單請副本一份給學園。

個案返校就讀

返校就讀資格：

- 1.個案穩定就學達一個月以上，向社工申請返校。
- 2.個案無法適應、配合學園生活。

申請返校流程：

- 1.收到申請，社工與案主、案家分別進行會談，並與學校討論案主返校的議題。
- 2.請學校召開案主返校復學會議，邀請案家一同參與會議，了解案主返校後處遇。
3. 社工、學校老師與案主共同會談，向案主說明返校後要遵守之校園規範、生活作息要求等，及協助案主理解返校後的課程參與、班級參與相關適應等議題。
4. 確定返校日期，由以琳社工帶案主於約定日期返校。

Q&A

上課時間及請假規範？

週一至週五9—17點，有寒暑假。公事假提早請假，病假需付收據。

就讀學園需要另外的費用嗎？

學生需繳交原校的學雜費等，學園僅每學期收取班費作為學生班級共同支出使用，約1000元。

學園有成果發表嗎？

學園於每年6月會舉辦成果發表暨畢業典禮，歡迎學校老師共同參與。

學生可以參加技藝班嗎？

可以。(過往經驗學生適應學園課程後參加技藝班的動力大幅降低)

學生正向改變故事



小帥因著轉學及班級不適應而成為拒學個案，剛來學園時長達一個月時間不太講話，透過多次的邀請及鼓勵，小帥逐漸打開心房，融入在學園當中，並開始積極參與在有興趣等課程中，成為老師的小幫手。小帥在學園的出席達到93%，順利取得畢業證書。



想當8+9的小兵，對學校上課內容完全沒興趣，校外朋友複雜，面對升學會考更不是他的目標。

來到學園參加營隊後跟社工說：這麼好玩的地方怎麼沒有早點來。

小兵一開始上課很穩定，後期因朋友的影響就學開始不穩定，透過密集的輔導工作，小兵選擇要在學員好好就讀到畢業。小兵在學員的出席達到83%，順利取得畢業證書。

聯絡我們

地址：：新北市三重區重新路二段21號6樓

電話：(02)25970002分機21

聯絡窗口：宋文心社工組長

Email address：hope@elimyoung.org.tw

官網：<https://www.elimyoung.org.tw>